

ANEXO 5.5 PAISAJE

ANEXO PAISAJE

1.1 MÉTODO

A continuación se presenta el método empleado para abordar la caracterización y el análisis del paisaje según los principios explicitados anteriormente.

Tabla 1: Diseño para la caracterización y análisis del paisaje basado en el principio estructural.

Principios	Conceptos básicos	Métodos	Elementos	Resultados
Estructural	Estructura del paisaje Horizontal Vertical	Cartografía de paisaje Catastro de recursos visuales	Formas Líneas Color Escala Espacio Textura	- Cuencas visuales - Intervisibilidad - Puntos de interés escénicos - Marcas visuales - Alteraciones mayores - Cursos de agua - Cubiertas vegetales dominantes - Áreas singulares

Definición de Resultados:

- **Cuencas Visuales:** Se define como una zona desde la que son visibles un conjunto de puntos, los métodos para definir la cuenca visual de un punto dado se basan fundamentalmente en el trazado de emisión de visuales desde el punto, y su intersección con la altura que ofrece el relieve circundante (Bólos 1997).
- **Intervisibilidad:** Es el grado de visibilidad recíproca de todas las unidades entre sí. Valora la existencia de panorámicas amplias en el horizonte visual de cada punto del territorio. Cuanto mayor sea el número de puntos que puedan divisarse desde uno dado, su cuenca visual, mayor será la amplitud de sus vista escénicas (Albuixech, 2004).
- **Puntos de Interés escénico:** Se definen como las proyecciones visuales o líneas de visión que dominan el paisaje y que permiten la obtención de una porción de territorio de importancia estética.
- **Marcas visuales:** Son elementos puntuales que en forma individual adquieren cierta significancia en el observador y pueden ser de carácter negativo o positivo, en el caso de los negativos estos también se definen como puntos negros.

- **Alteraciones mayores:** sectores en que la modificación del paisaje a ocupado una amplia superficie, o bien las alteraciones producidas son altamente impactantes y dominan la percepción del paisaje.
- **Cursos de agua:** se define como aquellos cuerpos de agua que poseen una significancia visual en el observador.
- **Cubiertas vegetales dominantes:** se refiere al tipo de cobertura vegetal visualmente dominante en un área determinada.
- **Áreas singulares:** Corresponden a aquellos sectores que conforman el paisaje y dominan por sus características únicas y distintivas, aportando positivamente en la apreciación de la estética del territorio.

Tabla 3: Diseño para la caracterización y análisis del paisaje basado en el principio dinámico.

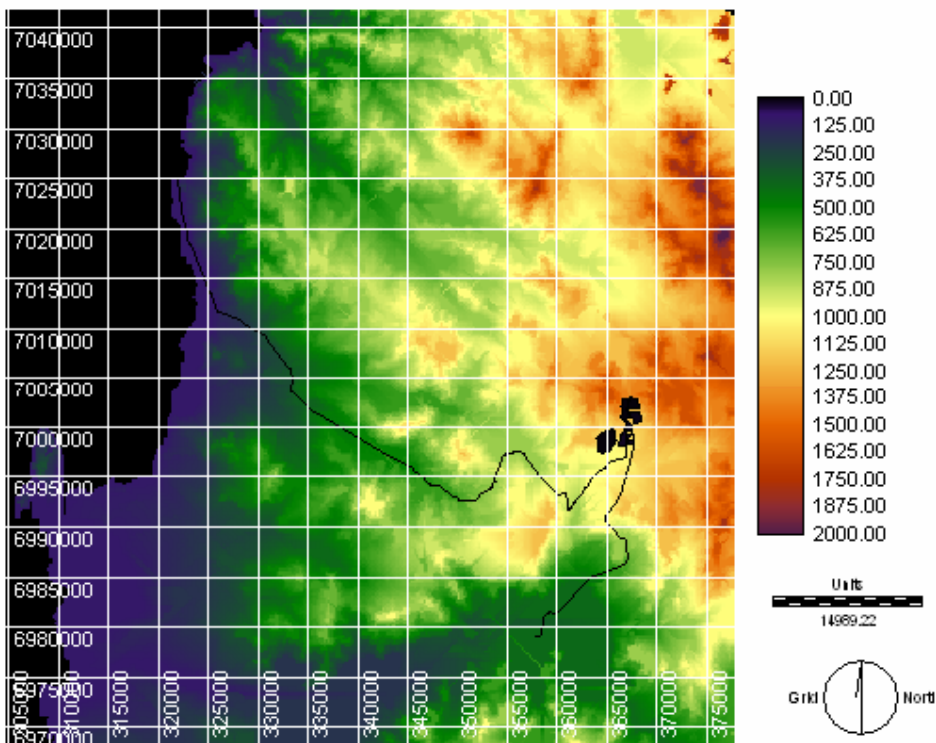
Principios	Conceptos básicos	Métodos	Elementos	Resultados
Dinámica temporal	Proyectiva	Modelo general (Rojas y Kong, 1996)	Vulnerabilidad Calidad intrínseca	Fragilidad del paisaje Calidad visual del paisaje

Definición de Resultados:

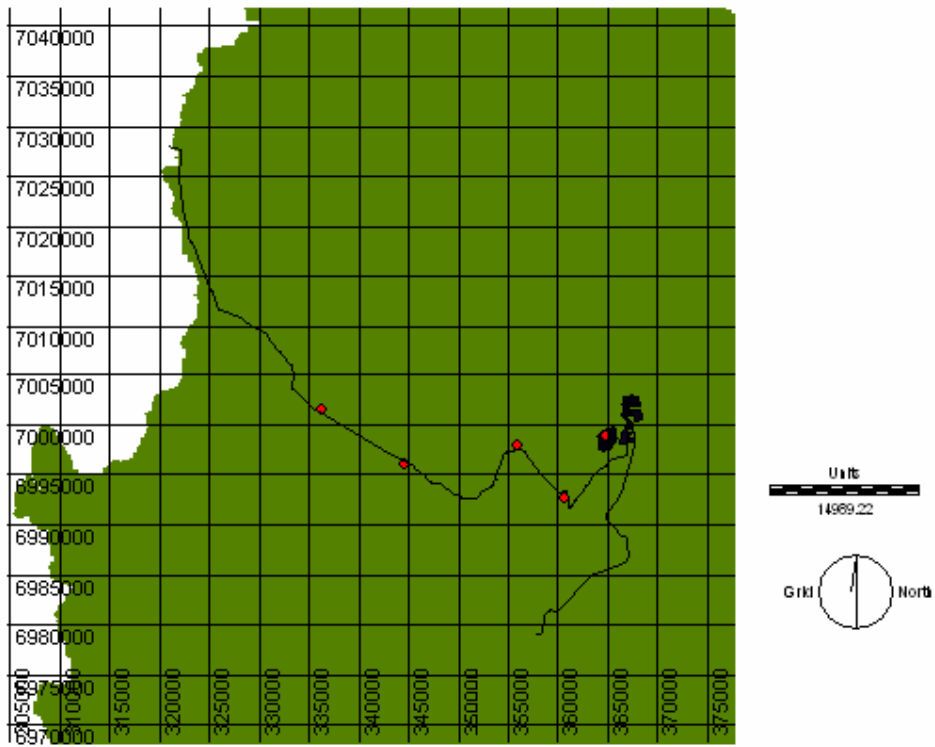
Fragilidad del paisaje: Corresponde al conjunto de características del territorio relacionadas con su capacidad de respuesta al cambio. Es una síntesis de la caracterización y el análisis de las estructuras y funcionamiento del paisaje, su análisis se realiza a través de la matriz de evaluación que se presenta en el estudio.

Calidad visual del paisaje: Son las características intrínsecas del paisaje, que nos indican sus valores estéticos, su belleza. Esta es una característica subjetiva, y para objetivarlo se utiliza la matriz de evaluación que se presenta en el estudio.

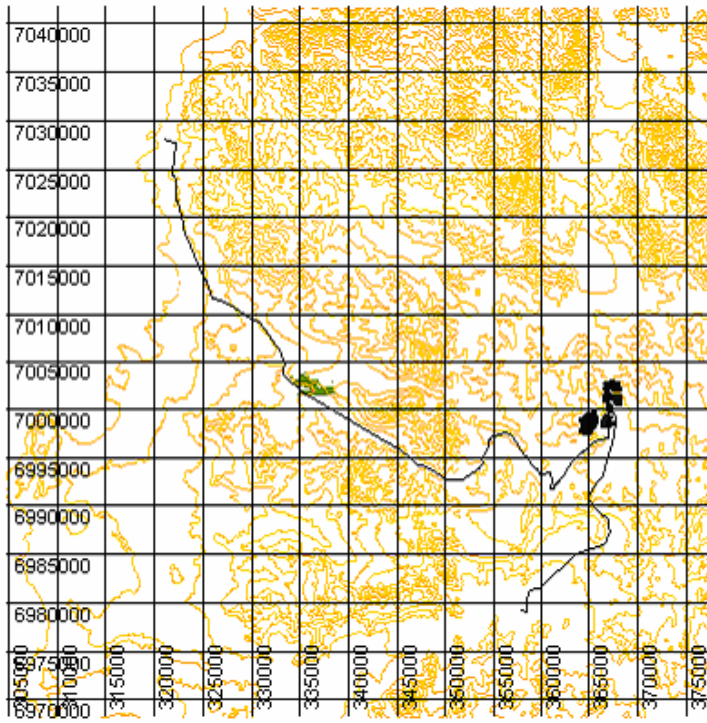
Modelo de elevación digital



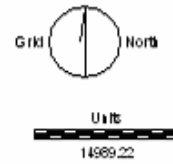
Puntos de observación



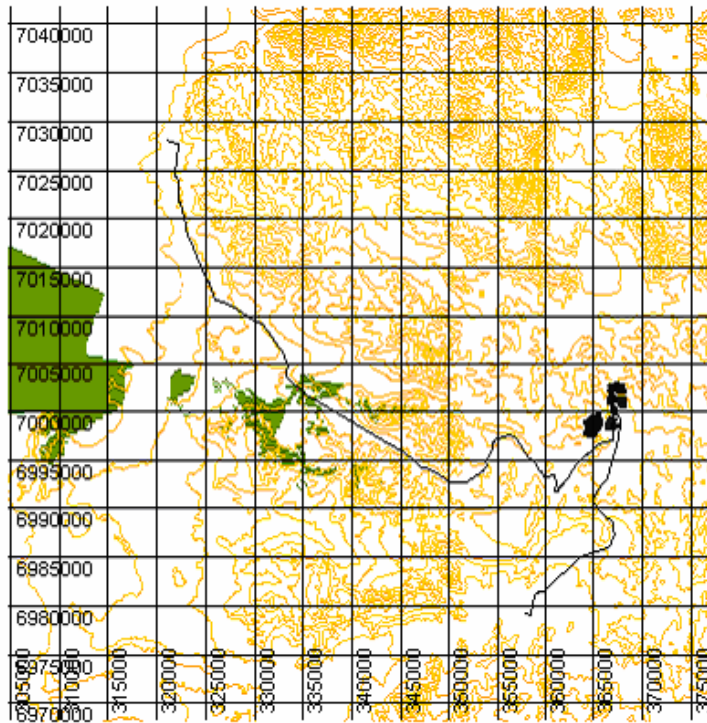
Cuenca Visual 1



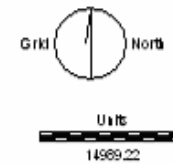
- Code 0 : Not in view
- Code 1 : In view
- Code 2 : View point



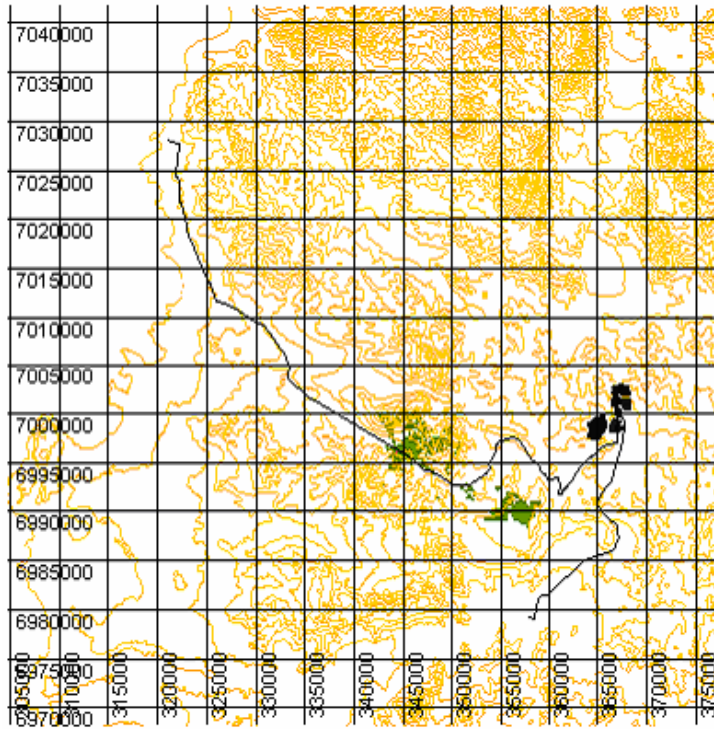
Cuenca Visual 2



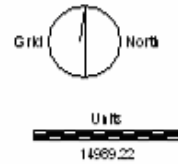
- Code 0 : Not in view
- Code 1 : In view
- Code 2 : View point



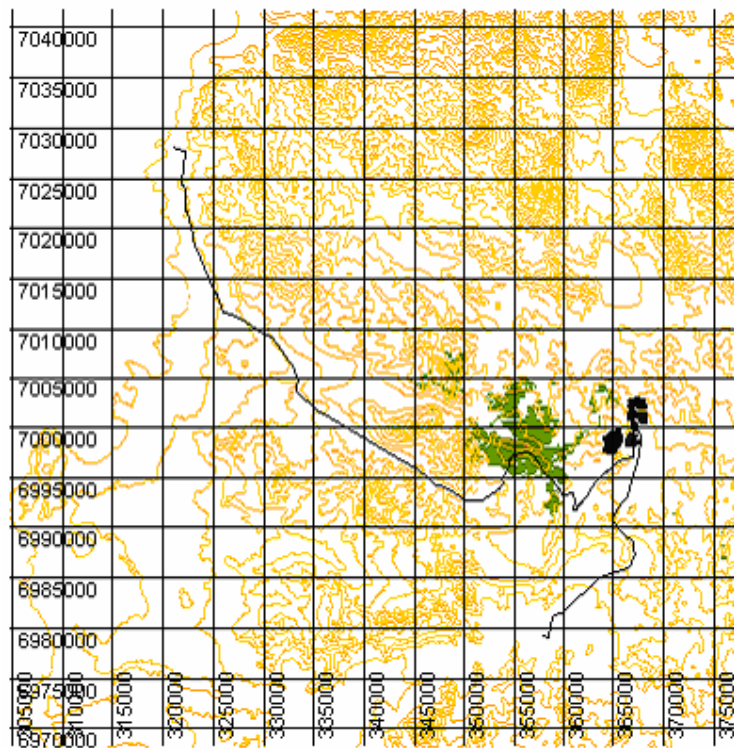
Cuenca Visual 3



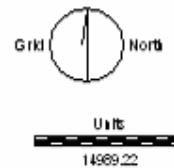
- Code 0 : Not in view
- Code 1 : In view
- Code 2 : View point



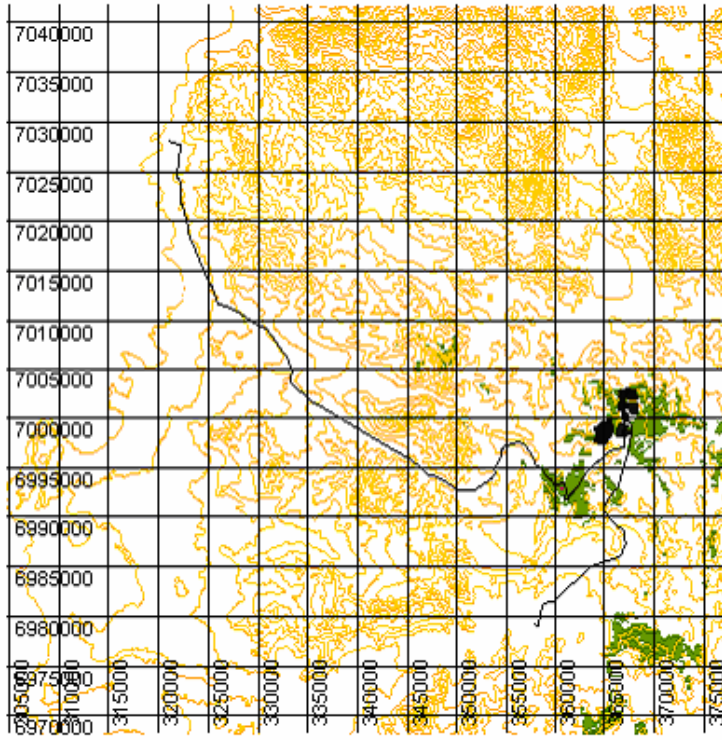
Cuenca Visual 4



- Code 0 : Not in view
- Code 1 : In view
- Code 2 : View point



Cuenca Visual 5



- Code 0 : Not in view
- Code 1 : In view
- Code 2 : View point

